



RED OTRI UNIVERSIDADES

Balance de la Red

Año 2000



BALANCE DE LA RED OTRI (2.000)*

■ Ingresos gestionados (Mpta):	59.602
■ N° de Contratos de I+D :	16.500
■ Facturación por contratos (Mpta):	34.425
■ Facturación con Empresas (Mpta):	20.630
■ N° de Proyectos Europeos:	428
■ Ingresos por Proyectos Europeos	8.677
■ Patentes y títulos solicitados	342



BALANCE DE LA RED OTRI (2.000)

■ Contratos	16.102
■ Empresas Nacionales :	77 %
■ Empresas Extranjeras:	3 %
■ Admón Regional	15 %
■ Admón Nacional	5 %
■ N° técnicos OTRI / media Univ.	250/5
■ N° técnicos/Investigador (edp)	1/150
■ Mpta gestionados/Técnico OTRI	239
■ N° Contratos/Técnico	64

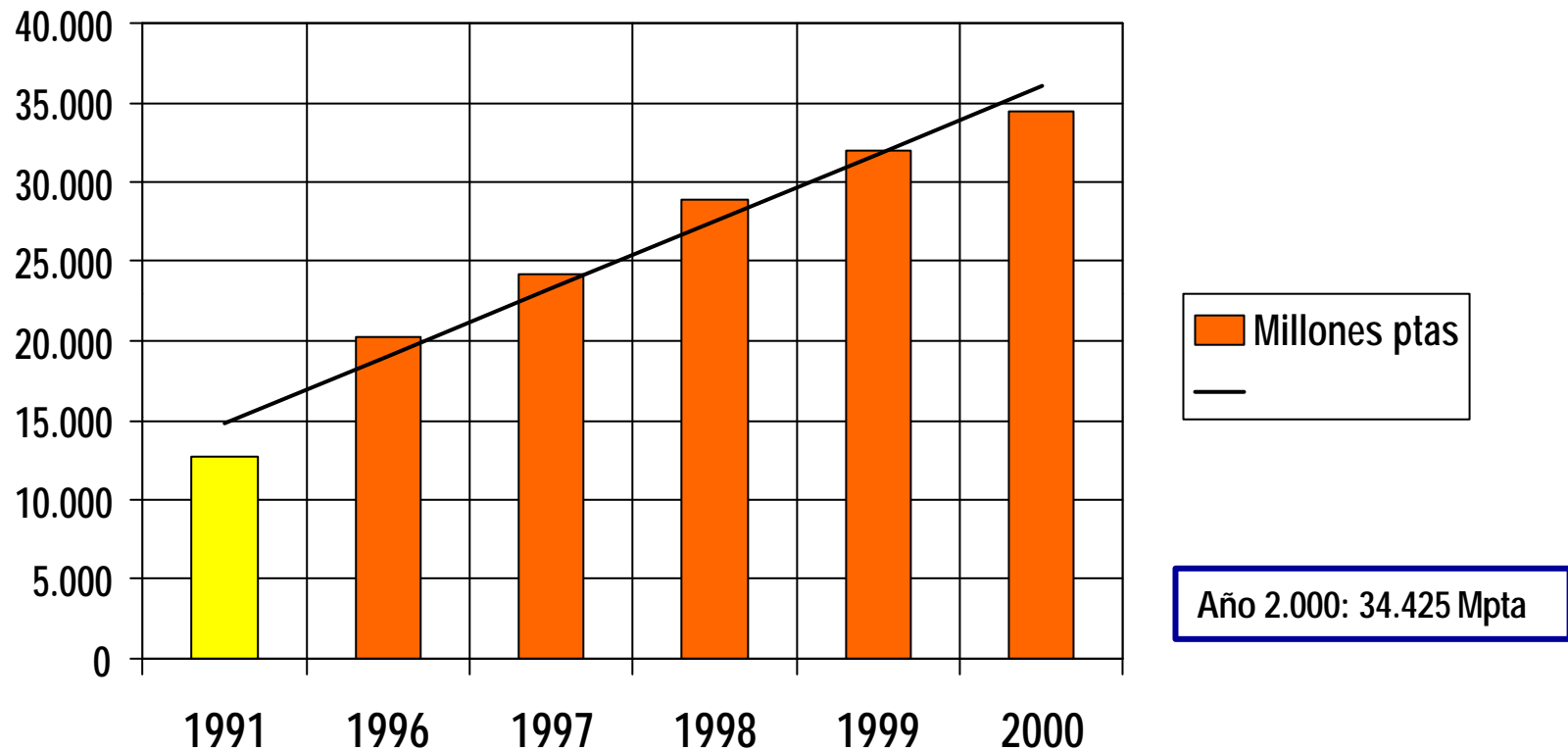


BALANCE DE LA RED OTRI (1996-00)*

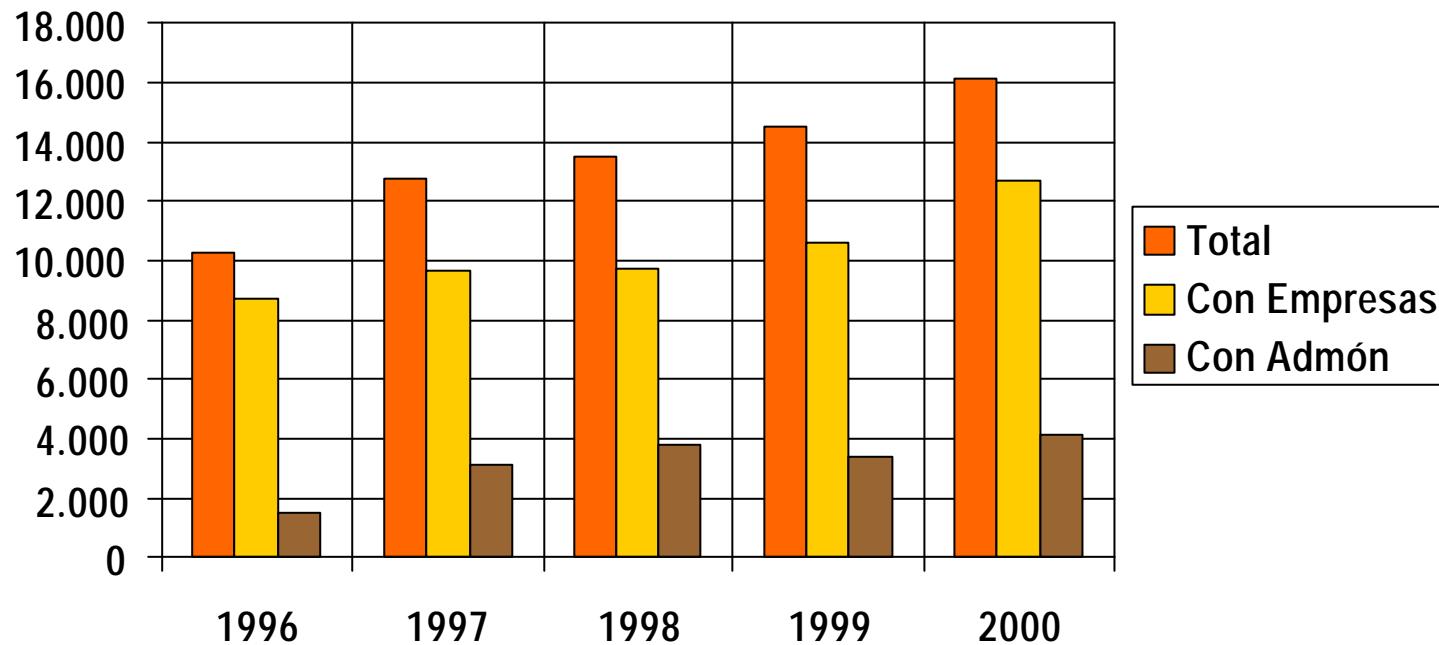
■ Ingresos gestionados (Mpta):	165.000
■ N° de Contratos de I+D :	65.000
■ N° de Proyectos Europeos:	1.022
■ Facturación con Empresas (Mpta):	70.000
■ Patentes solicitadas	700

(*) Gestión Red OTRI Universidades

Facturación en contratos de I+D gestionados por la Red OTRI de Universidades



Número de Contratos de I+D gestionados por la Red OTRI de Universidades



La contratación con la Admón. corresponde en un 73% a Admons. Regionales