

INFORMACIÓN AGREGADA DE LA RED OTRI

TABLA 1: Resumen de los principales indicadores

ACTIVIDAD I+D+I

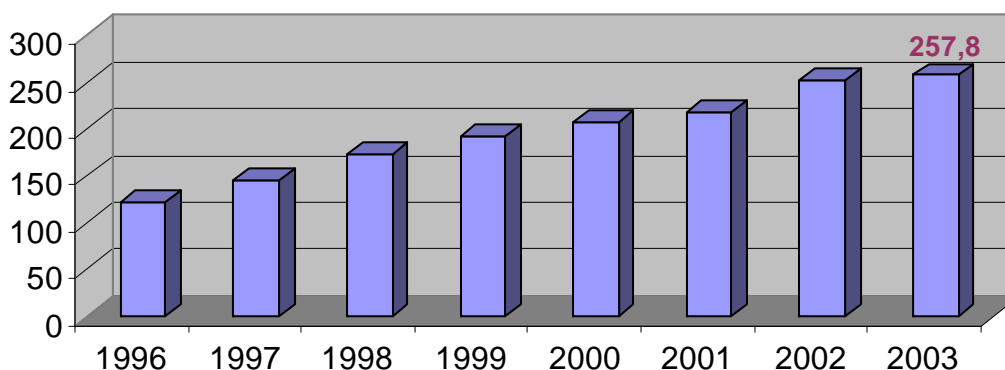
Valor de contratación en 2003	257,8 M €
Actividad contratada media por investigador (en EDP)	3.315 €
Número de solicitudes de patentes nacionales	304
Media de solicitudes de patente por universidad	6,6
Número de extensiones internacionales de patentes	107
Universidades que hacen extensiones de patentes	25
Número de contratos de licencia	78
Número de Spin-off y start-up	87

ACTIVIDAD OTRI

Número de EDP de técnicos de OTRI	294
Relación investigadores por técnico de OTRI (en EDP)	304,81
Relación contratos de I+D y consultoría por técnico de OTRI (en EDP)	32,34
Presupuesto medio anual de OTRI	337.151 €

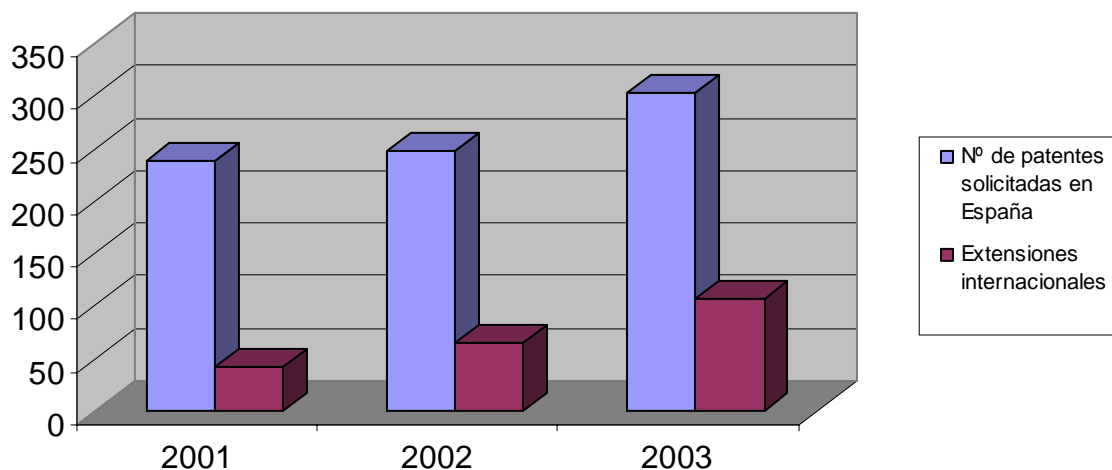
1. EVOLUCIÓN DE LA TRANSFERENCIA DE TECNOLOGÍA

**Gráfico 1.1.- Evolución del volumen de I+D+i contratada (*)
 (Millones de €)**



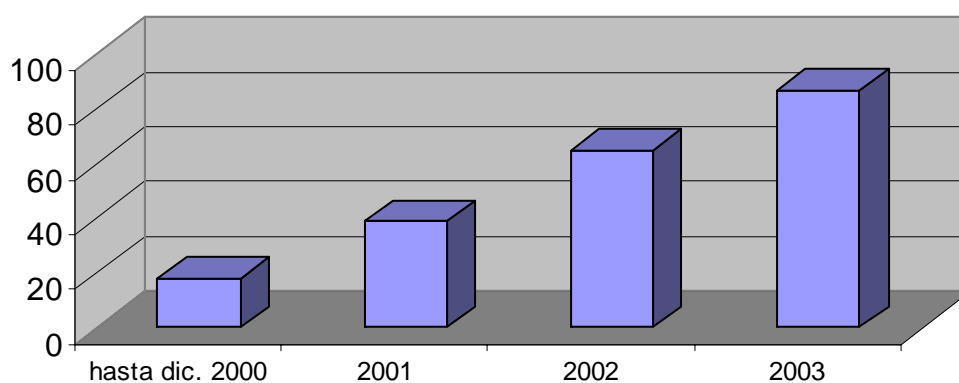
(*) Contratos de I+D y consultoría, licencia, servicios y otras actividades contratadas.
2003: datos aportados por 47 de 55 universidades

Gráfico 1.2.- Evolución de la actividad de protección de los resultados de la I+D



2003: datos aportados por 46 de 55 universidades

Gráfico 1.3.- Evolución del número de Empresas de Base Tecnológica (*) creadas

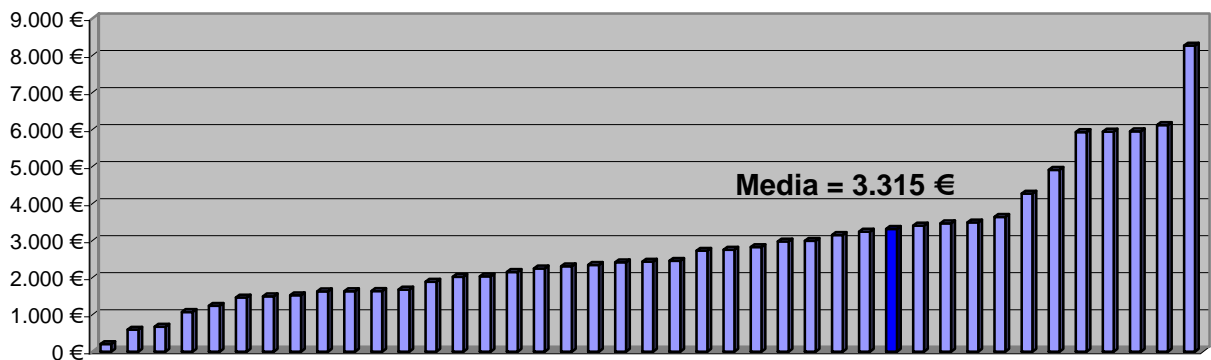


(*) Nuevas empresas creadas para comercializar una invención desarrollada por la universidad, fundadas por personal de la propia institución (Spin-off) o ajeno a la misma (Start-up).

2003: datos aportados por 38 de 55 universidades

2. ANÁLISIS DE LOS RESULTADOS DE 2003

Gráfico 2.1.- Distribución por universidades del volumen de I+D+i contratada (1*) por investigador (2*)

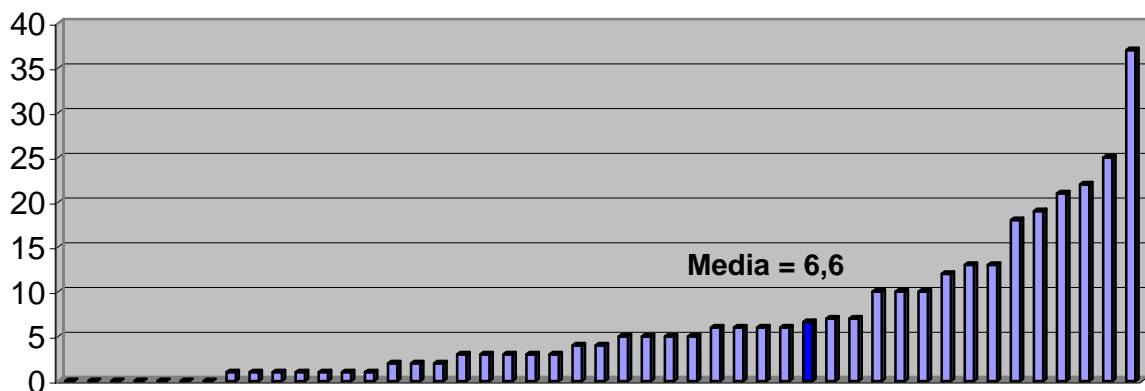


(1*) Contratos de I+D y consultoría, licencia, servicios y otras actividades contratadas.

(2*) EDP de personal docente e investigador, becarios FPI, posdocs y titulados contratados en I+D.

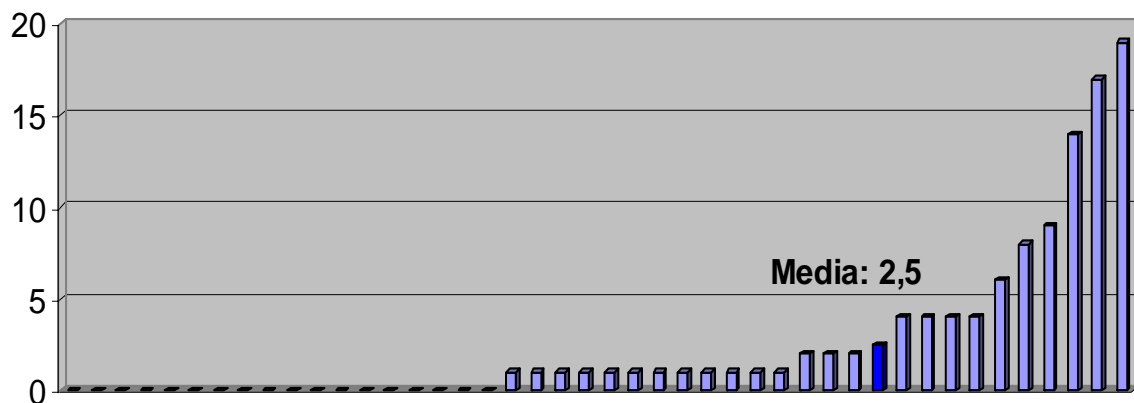
Universidades representadas: 40 de 55

Gráfico 2.2.- Distribución por universidades del número de patentes solicitadas



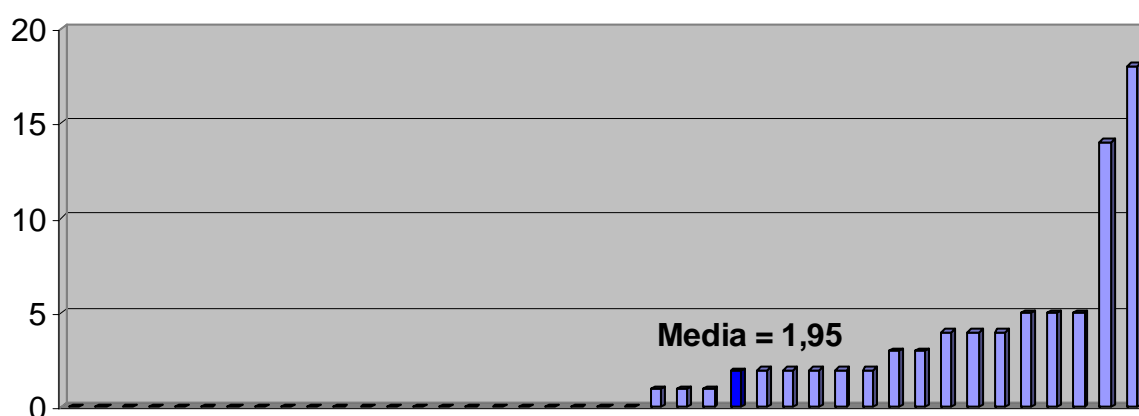
Universidades representadas: 46 de 55

Gráfico 2.3.- Distribución por universidades del número de patentes extendidas internacionalmente



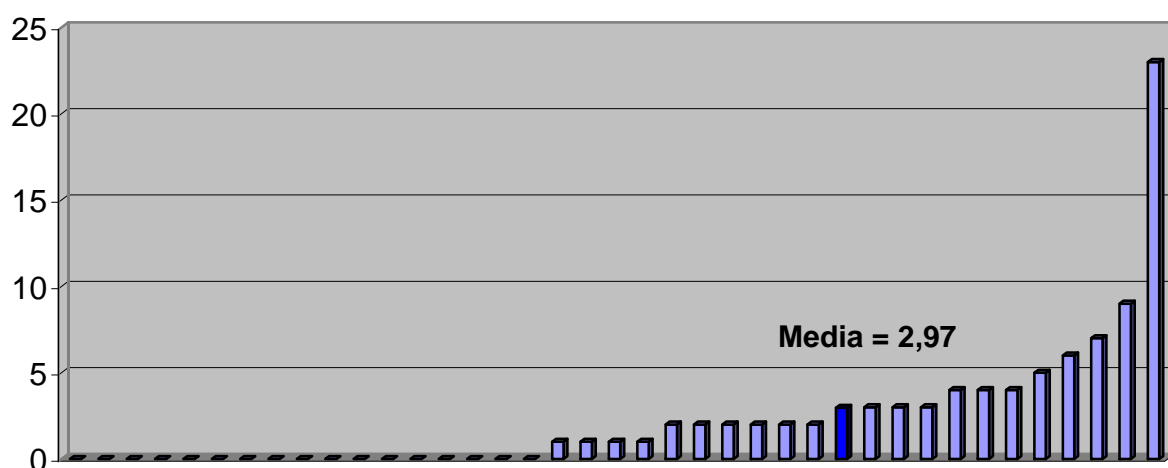
Universidades representadas: 43 de 55

Gráfico 2.4.- Distribución por universidades del número de contratos de licencia



Universidades representadas: 40 de 55

Gráfico 2.5.- Distribución por universidades del número de Empresas de Base Tecnológica (*) creadas



(*) Nuevas empresas creadas para comercializar una invención desarrollada por la universidad, fundadas por personal de la propia institución (Spin-off) o ajeno a la misma (Start-up).

Universidades representadas: 38 de 55

3. ANÁLISIS DE SITUACIÓN DE LAS OTRIS

Tabla 2: Ámbitos de gestión de las OTRI universitarias

	Número	Porcentaje
Contratos de I+D y consultoría	47 de 49	95,90%
Servicios y otras actividades bajo contrato	44 de 49	89,80%
Patentes	48 de 49	97,96%
Programa Marco europeo de I+D	45 de 49	91,84%
Spin off - Start up	36 de 49	73,47%
Subvenciones nacionales para I+D colaborativa	44 de 49	89,80%
Subvenciones nacionales y regionales para investigación científica	30 de 49	61,22%
Subvenciones nacionales para infraestructuras	27 de 49	55,10%

Gráfico 3.1.- Distribución por OTRI del número de técnicos (en EDP)

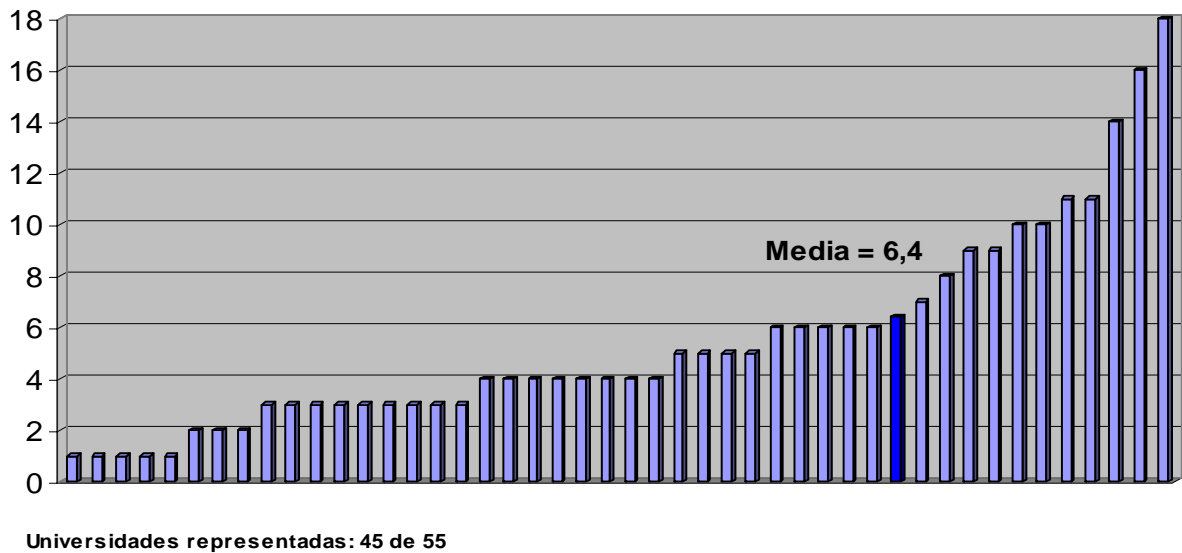
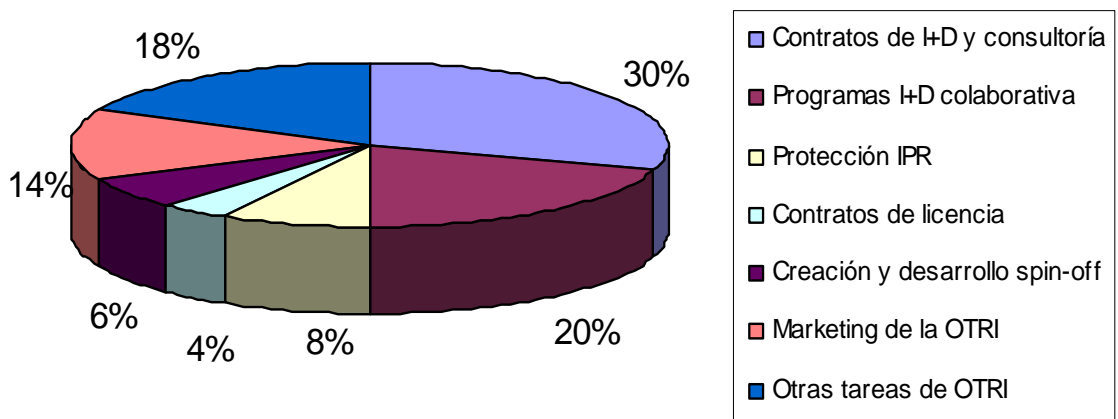
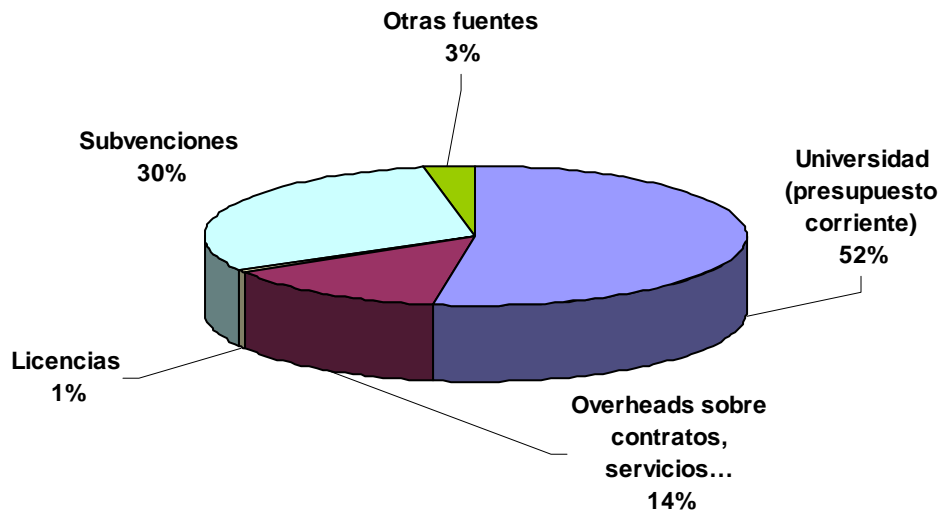


Gráfico 3.2.- Dedicación del personal técnico de OTRI



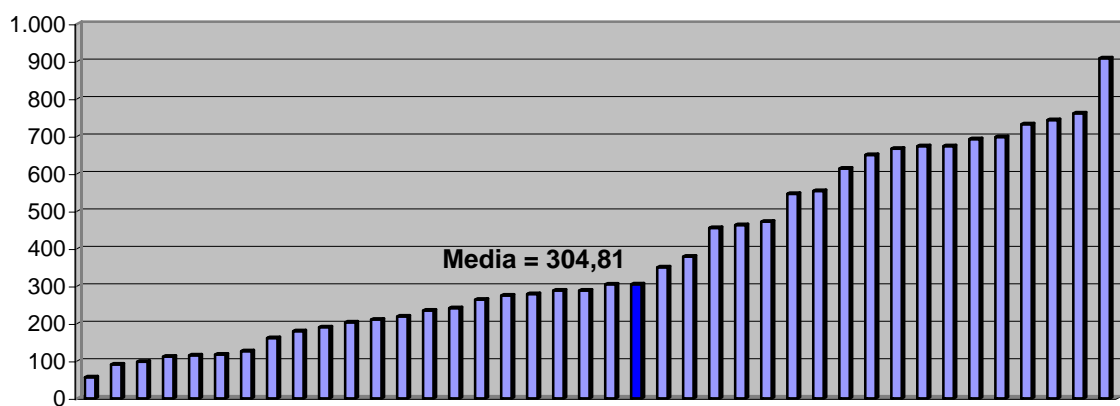
Datos aportados por 42 de 55 universidades

Gráfico 3.3.- Fuentes de financiación de las OTRI



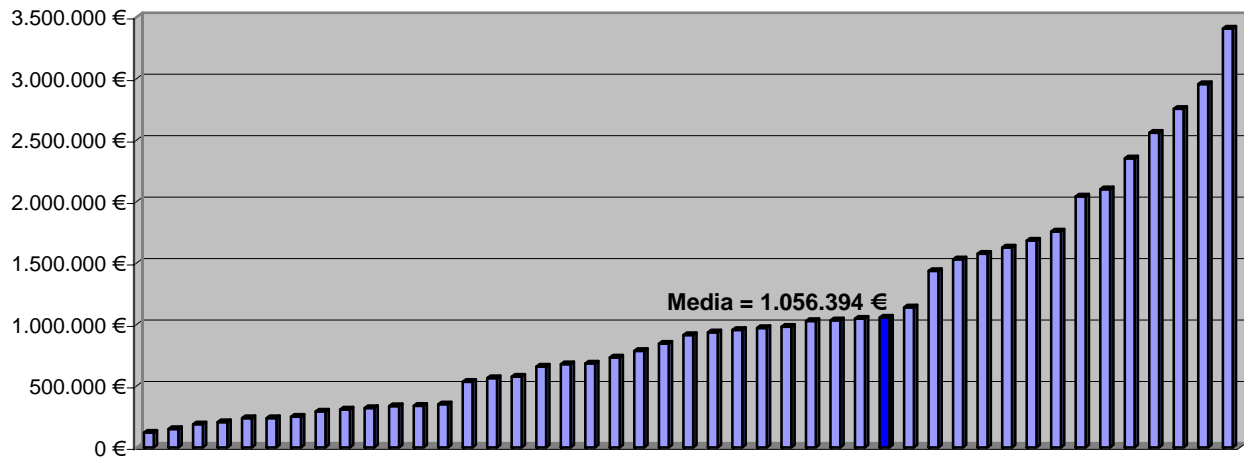
Datos aportados por 40 de 55 universidades

Gráfico 3.4.- Distribución por universidades del número de investigadores (*) por técnico de OTRI (en EDP)



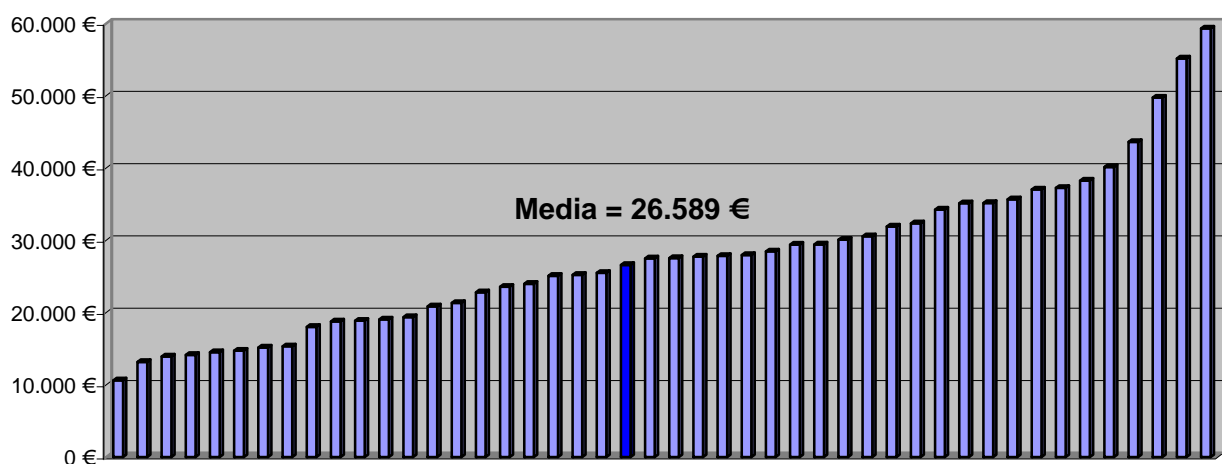
(*) EDP de personal docente e investigador, becarios FPI, postdocs y titulados contratados en I+D.
Universidades representadas: 39 de 55

Gráfico 3.5.- Distribución por universidades del volumen de I+D+i contratada (*) por técnico de OTRI (en EDP)



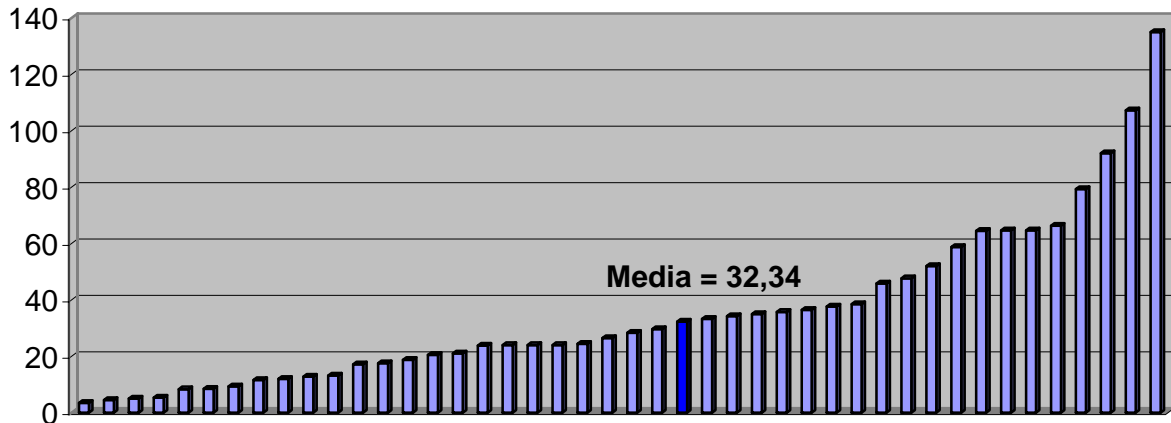
(*) Contratos de +D y consultoría, licencia, servicios y otras actividades contratadas.
 Universidades representadas: 44 de 55

Gráfico 3.6.- Distribución por universidades del precio medio de los contratos de I+D y consultoría



Universidades representadas: 45 de 55

Gráfico 3.7.- Distribución por universidades del número de contratos de I+D y consultoría por técnico de OTRI (en EDP)



Universidades representadas: 43 de 55