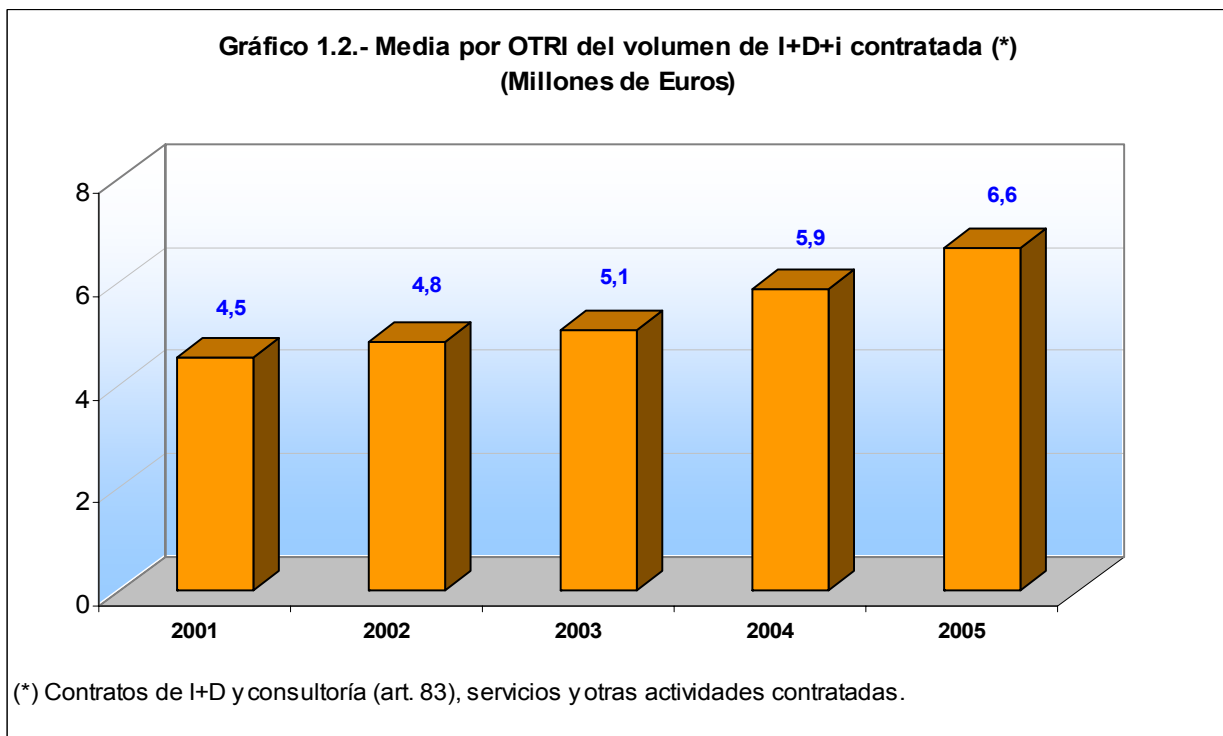
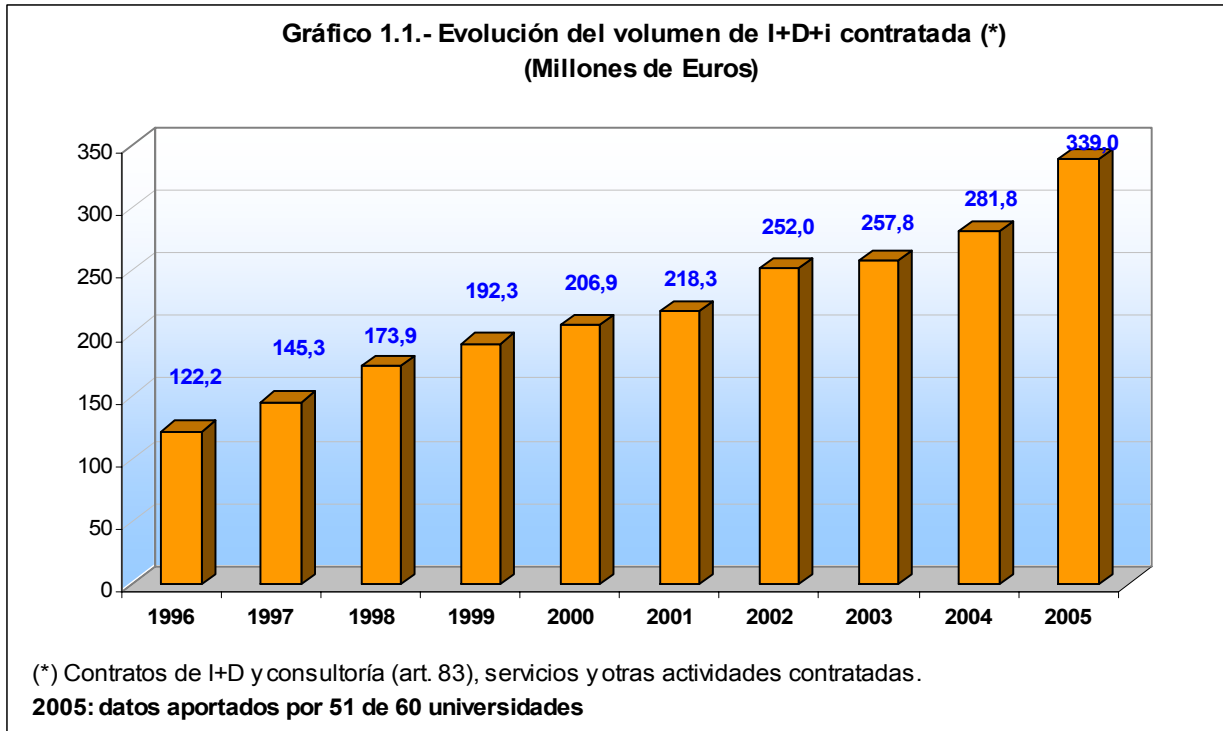


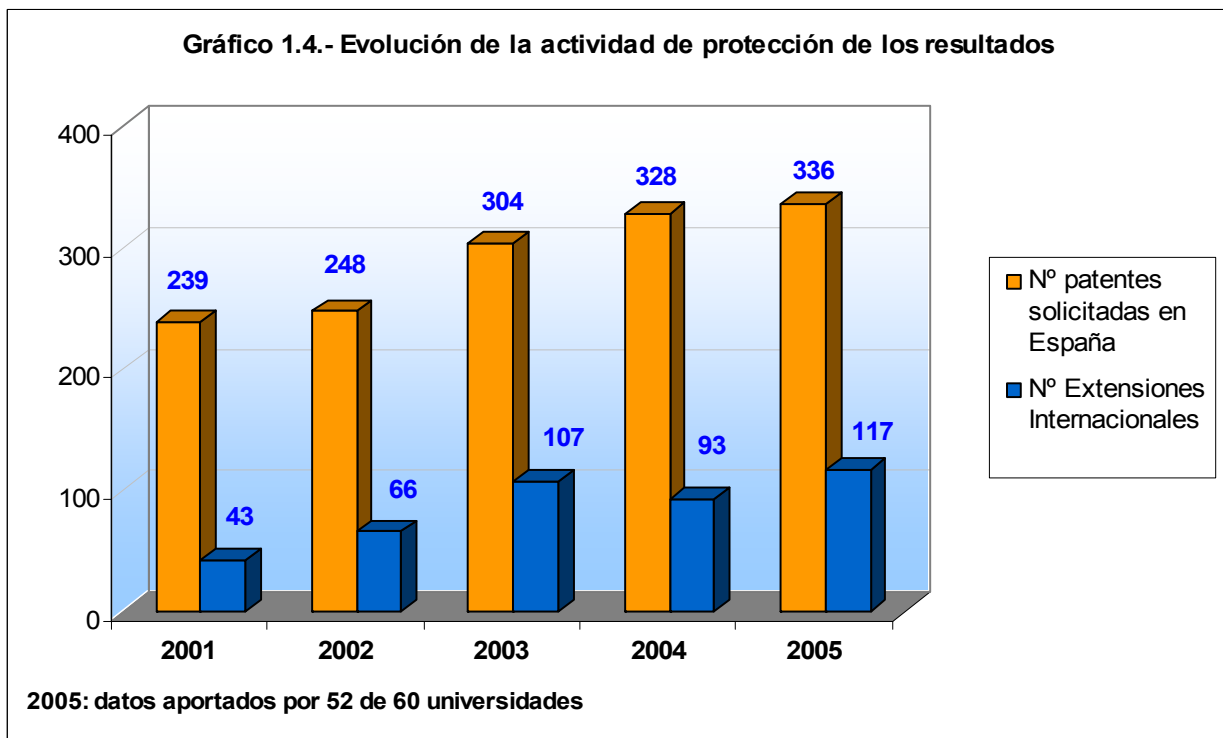
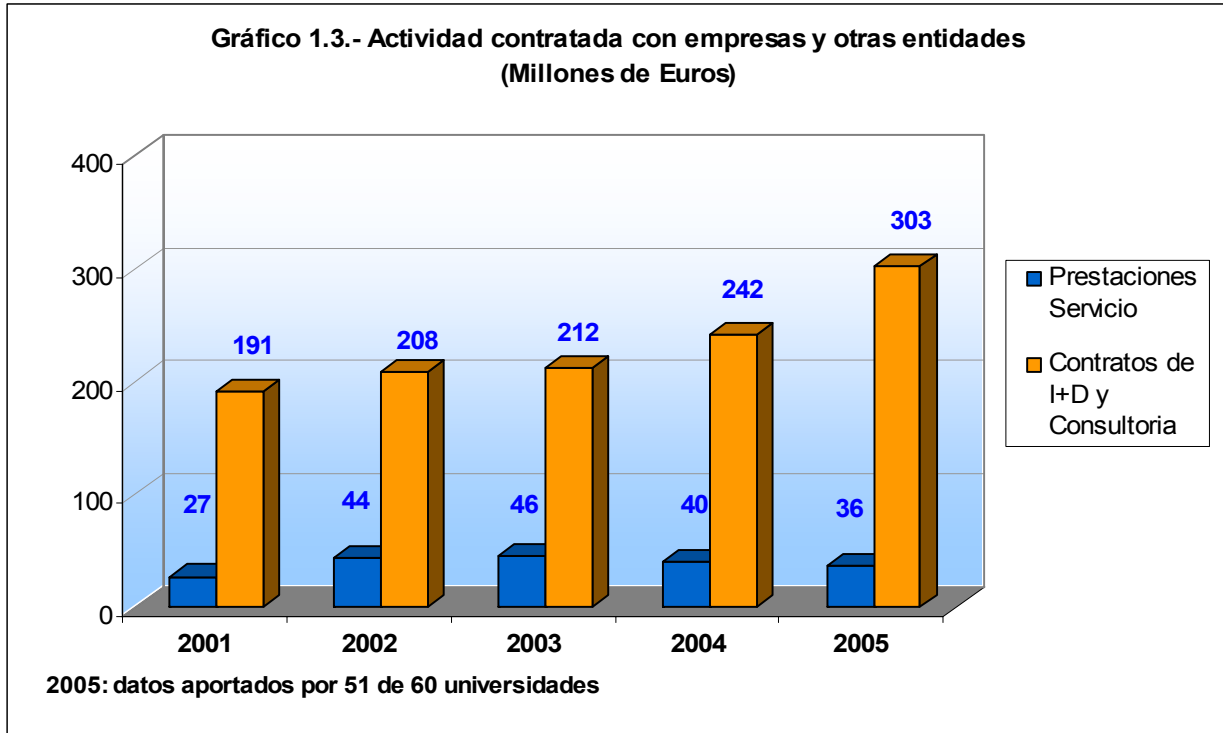
**INFORMACIÓN AGREGADA DE LA RED OTRI**

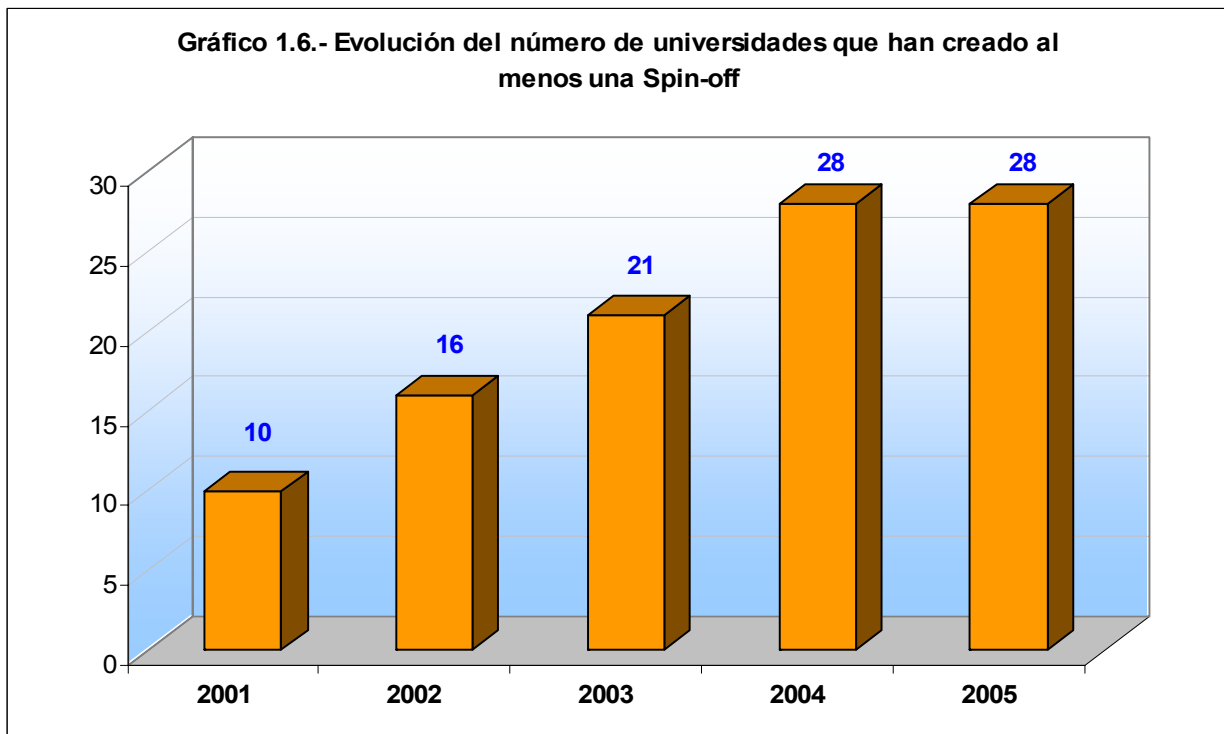
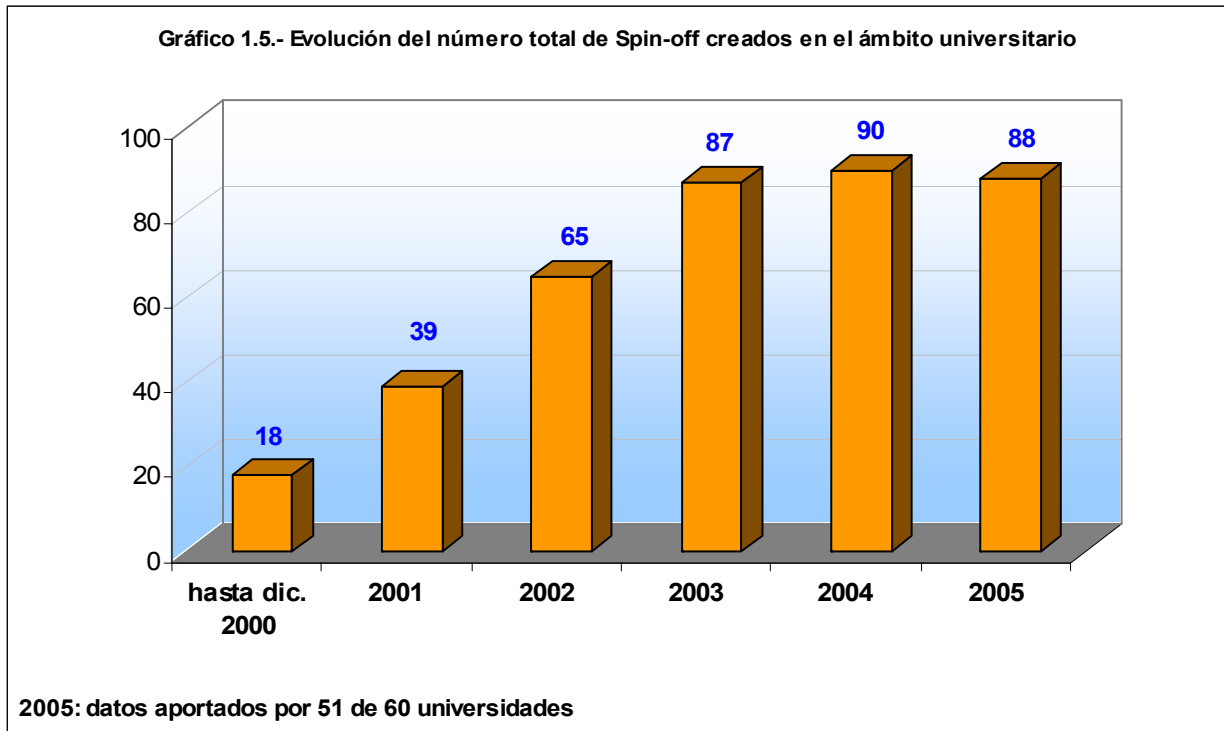
**TABLA 1: Resumen de los principales indicadores**

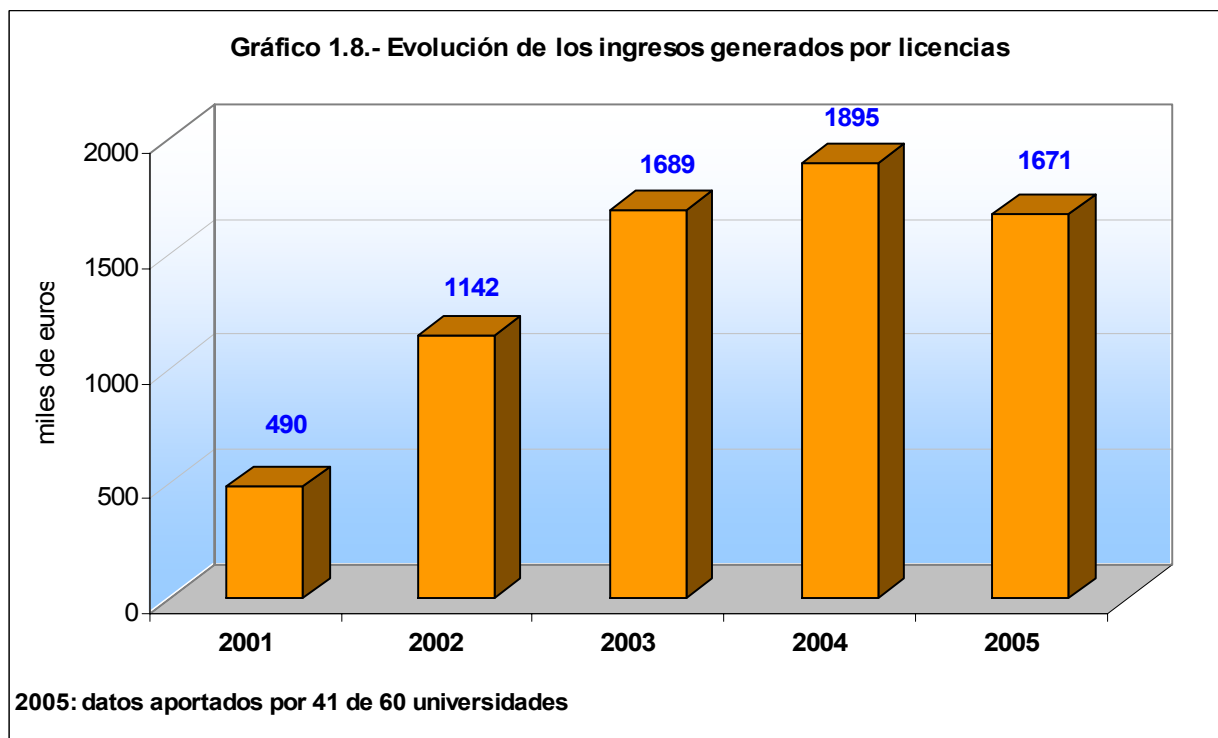
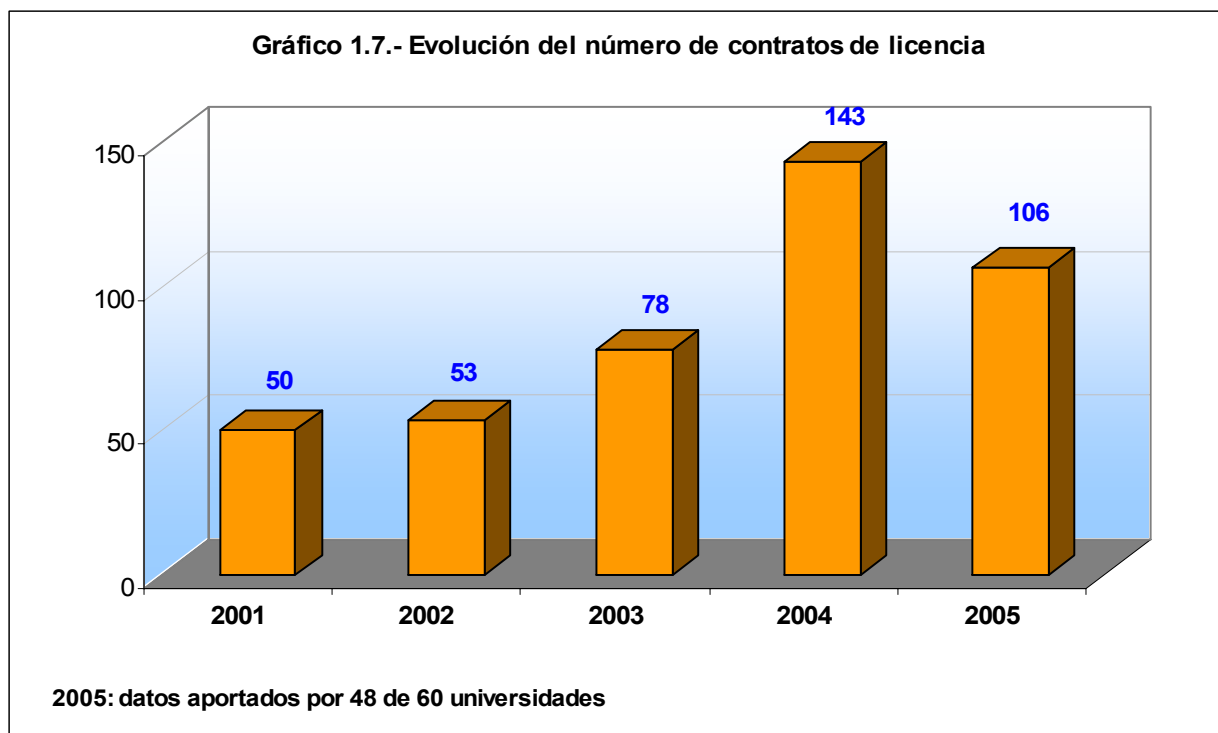
	2005	2004
<b>ACTIVIDAD DE I+D+i</b>		
Valor de contratación .....	339,0 M€	281,8 M€
Actividad contratada media por PDI (en EDP) .....	4.735 €	3.824 €
Número de solicitudes de patentes nacionales .....	336	328
Media de solicitudes de patente por universidad.....	6,5	6,2
Número de extensiones internacionales de patentes.....	117	93
Universidades que hacen extensiones de patentes.....	28	27
Número de contratos de licencia.....	106	143
Ingresos por licencias .....	1, 67 M€	1,89 M€
Número de Spin-off .....	88	90
Volumen medio por contrato .....	30.172 €	25.009 €
<b>ACTIVIDAD OTRI</b>		
Número de EDP de técnicos de OTRI .....	435	348
Relación investigadores por técnico de OTRI (en EDP) .....	192	223
Relación contratos de I+D y consultoría por técnico de OTRI (en EDP)	111	130
Relación volumen de I+D y servicios contratados por técnico de OTRI (en EDP) .....	3.757.000 €	3.702.000 €

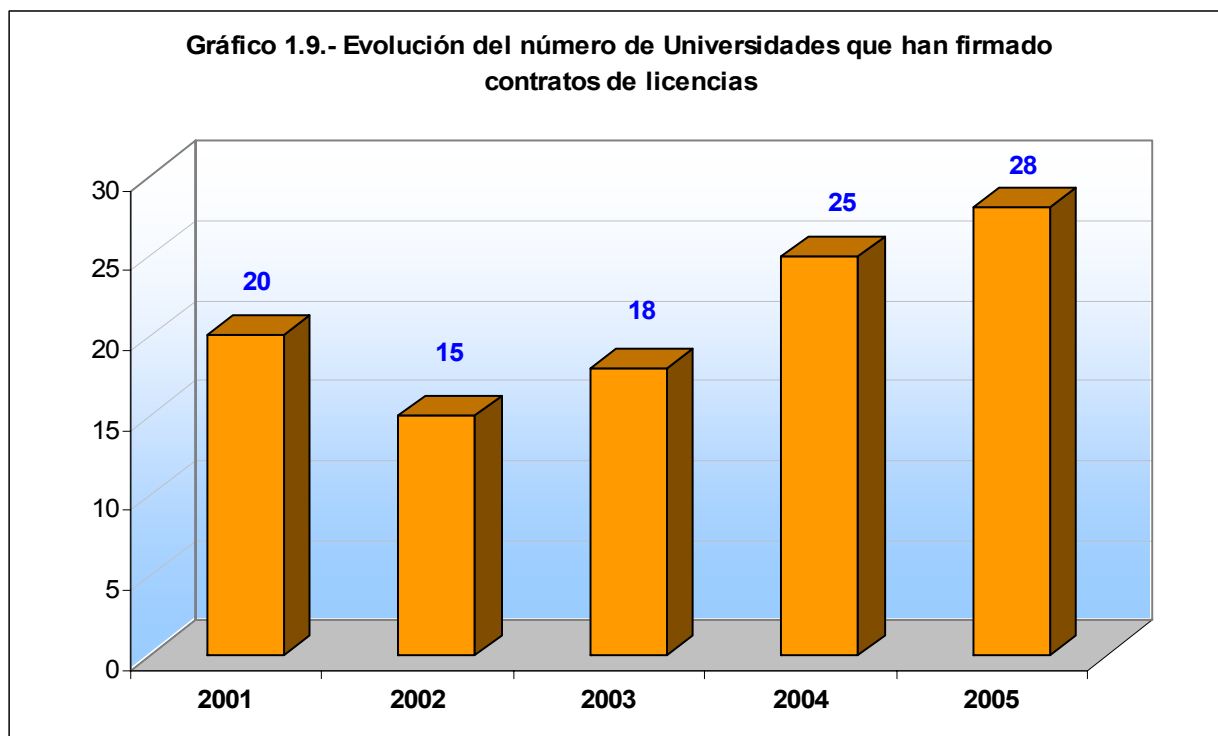
## 1. LA FUNCIÓN DE TRANSFERENCIA



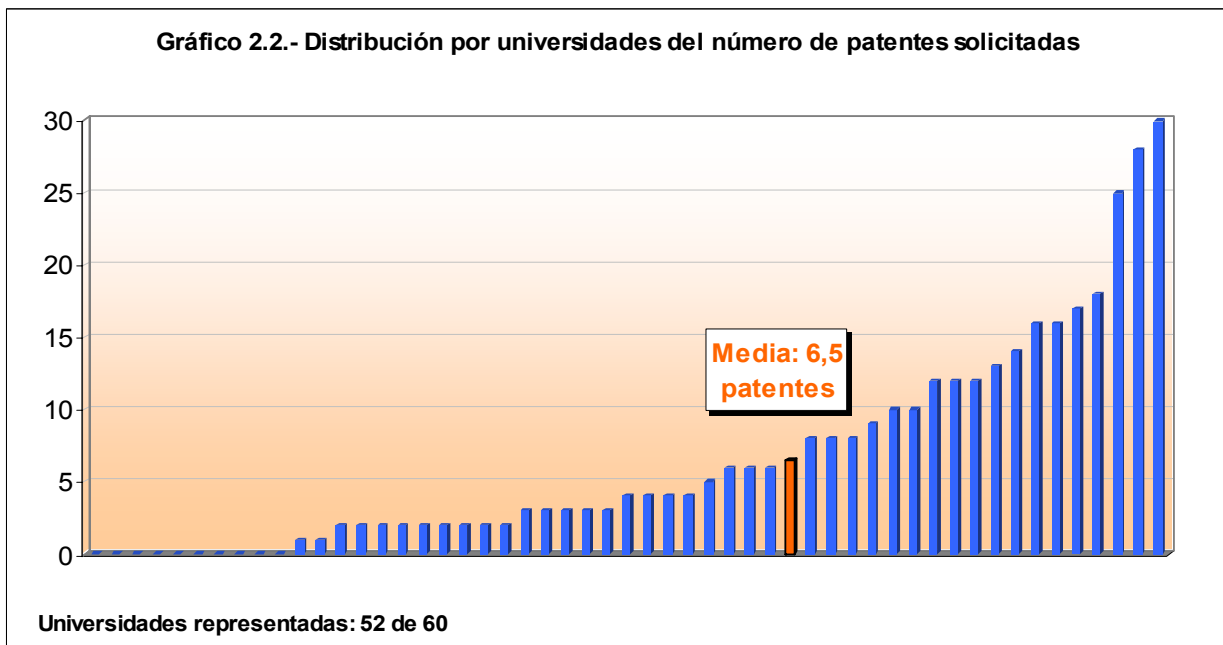
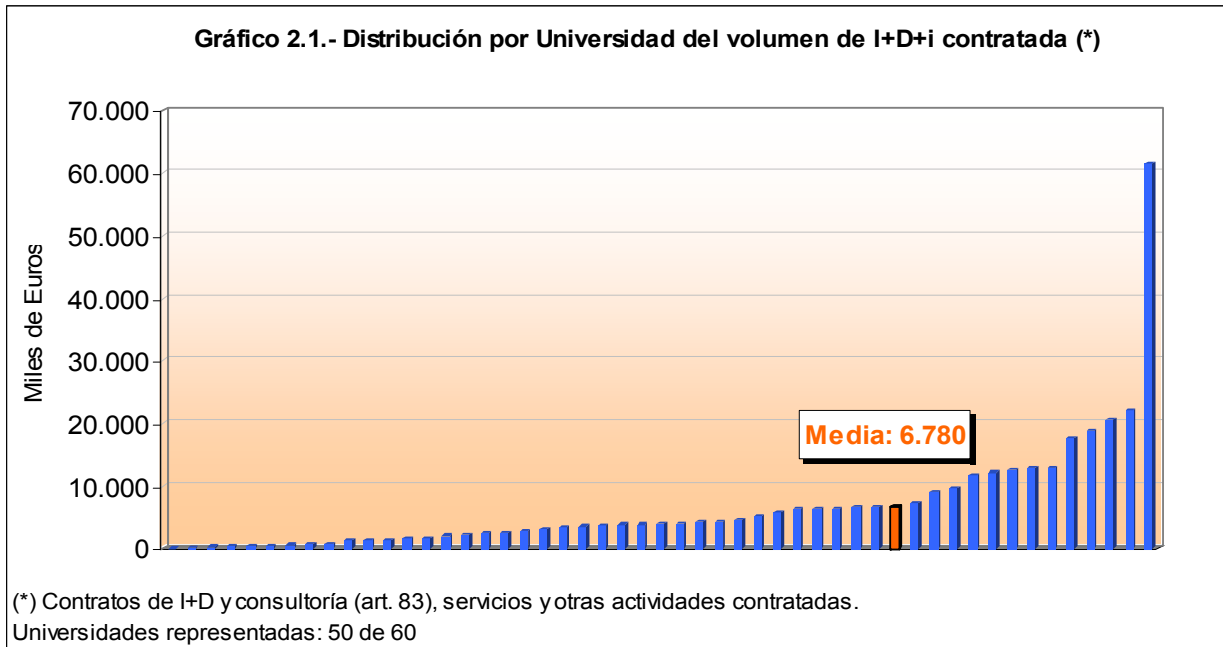




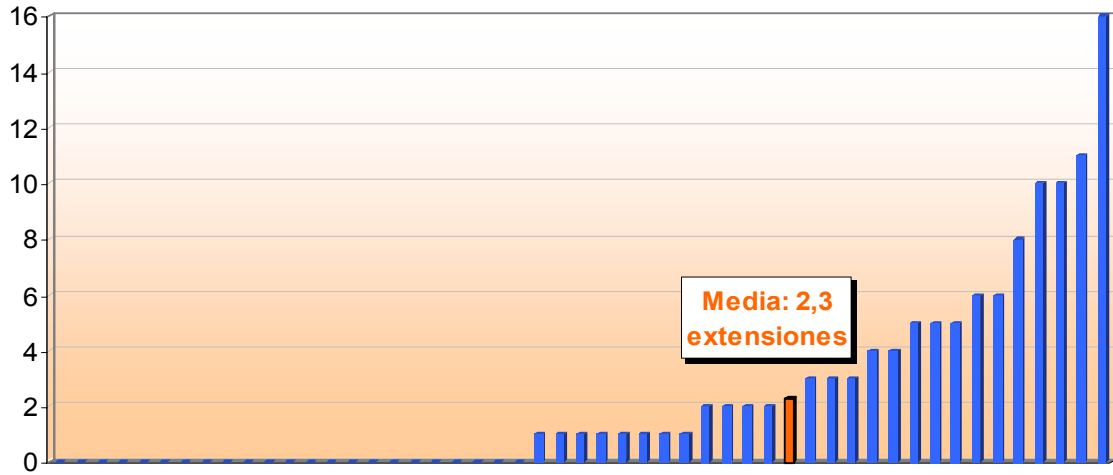




## 2. RESULTADOS POR UNIVERSIDADES

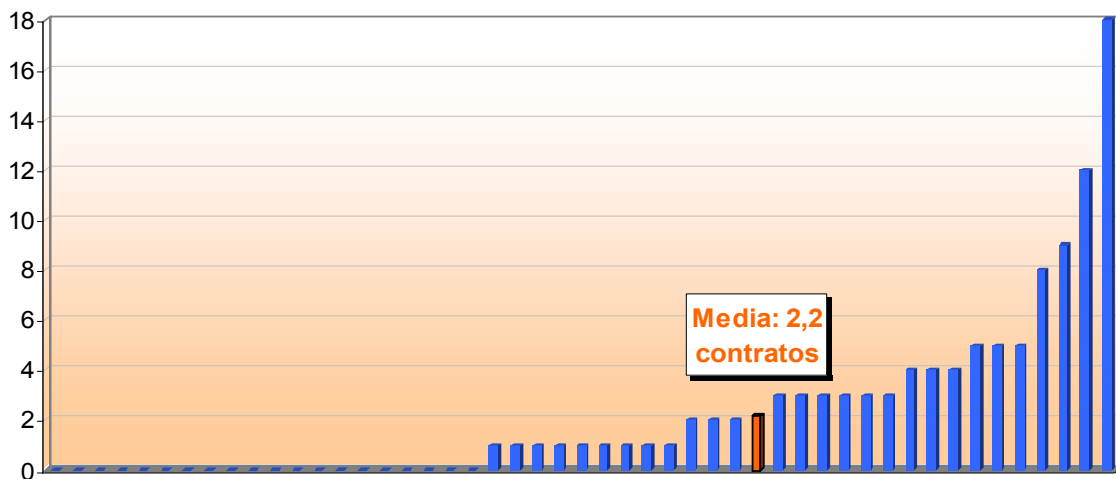


**Gráfico 2.3.- Distribución por universidades del número patentes extendidas internacionalmente**



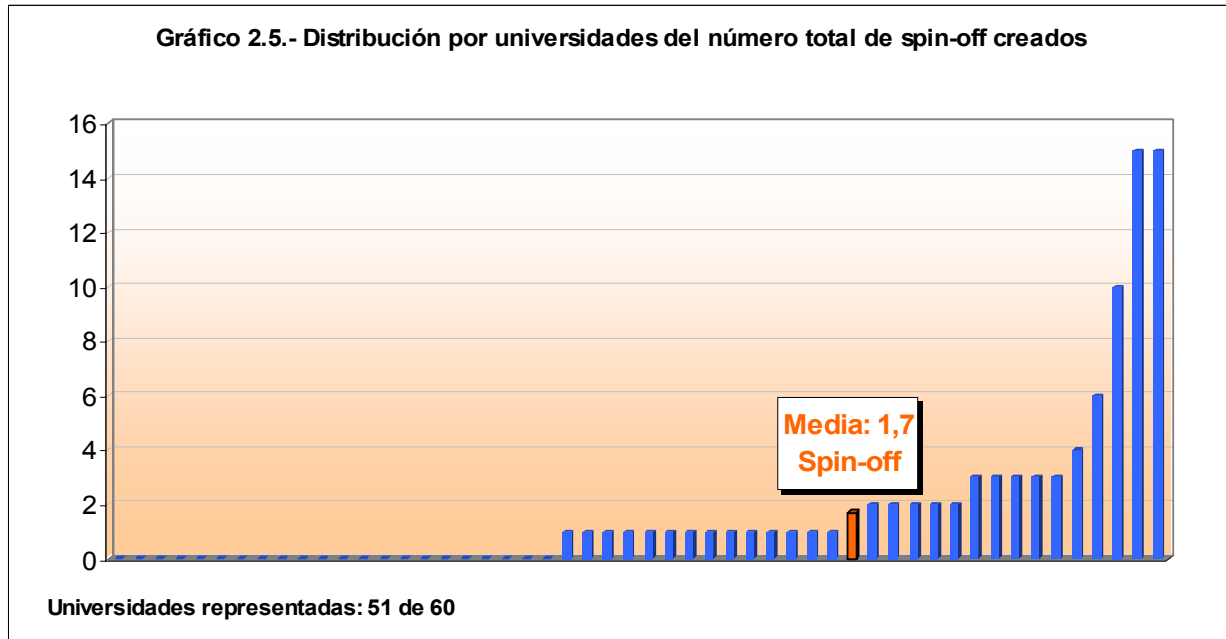
Universidades representadas: 50 de 60

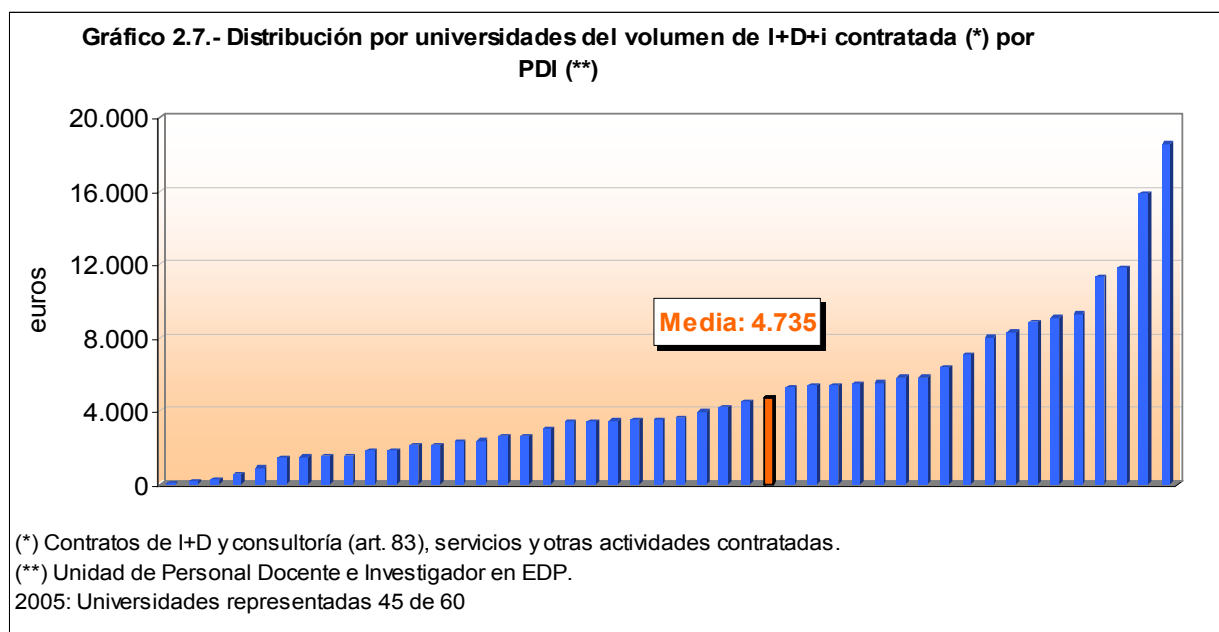
**Gráfico 2.4.- Distribución por universidades del número de contratos de licencia**



Universidades representadas: 48 de 60



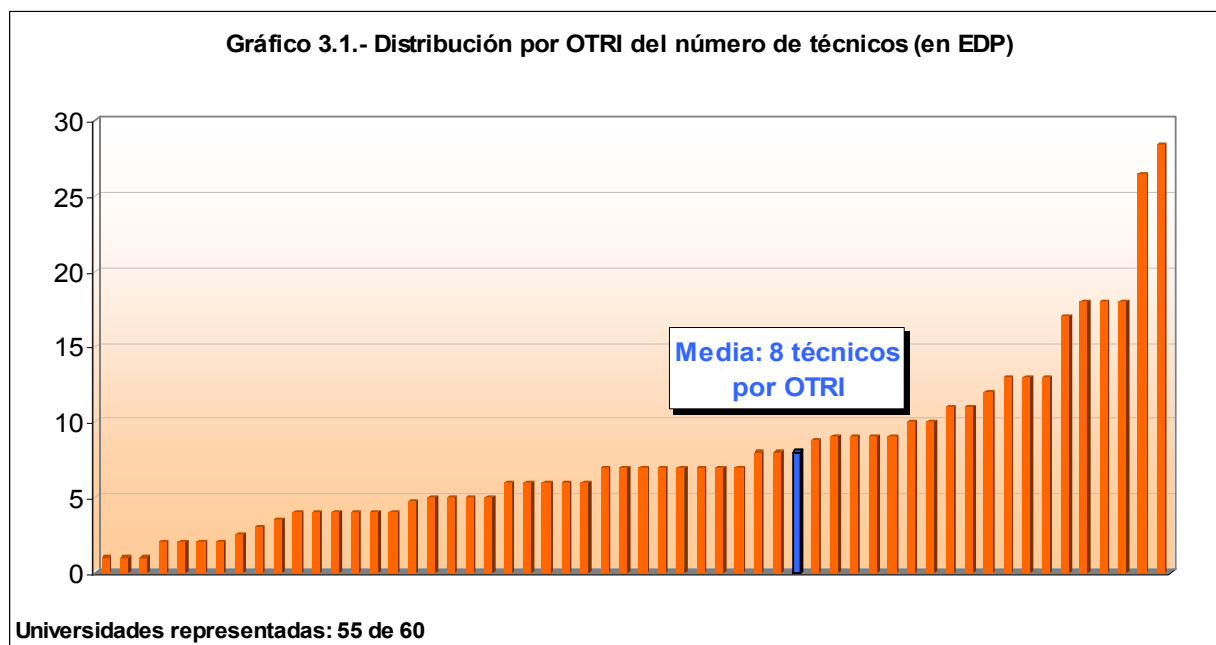




### 3. SITUACIÓN DE LAS OTRIS

**TABLA 2: Ámbitos de gestión de las OTRI universitarias**

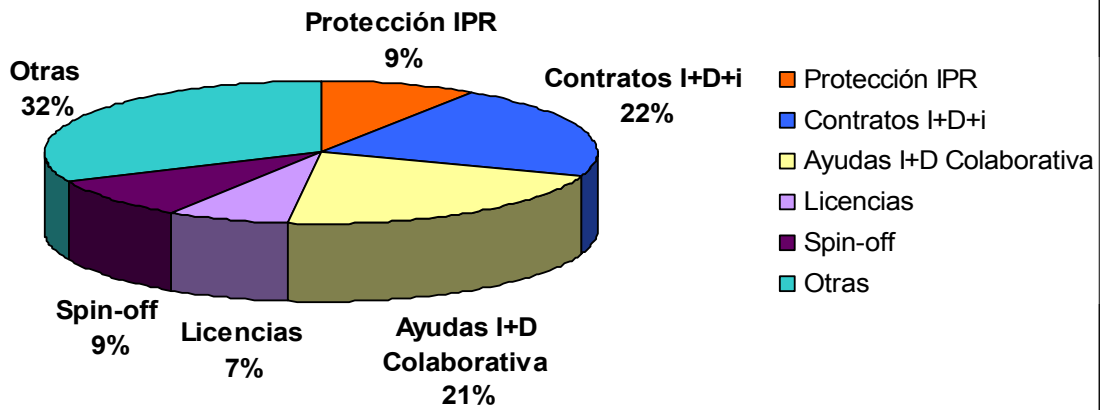
	Número	Porcentaje
<b>Servicio de investigación</b>	<b>33 de 52</b>	<b>63%</b>
<b>Programas públicos de I+D colaborativa</b>	<b>51 de 52</b>	<b>98%</b>
<b>Gestión de protección del conocimiento</b>	<b>50 de 52</b>	<b>96%</b>
<b>Licencias</b>	<b>46 de 52</b>	<b>88%</b>
<b>Contratos de I+D y consultoría</b>	<b>50 de 52</b>	<b>96%</b>
<b>Prestaciones de servicios técnicos</b>	<b>43 de 52</b>	<b>83%</b>
<b>Apoyo a creación de empresas</b>	<b>42 de 52</b>	<b>81%</b>
<b>Gestión de capital semilla</b>	<b>13 de 52</b>	<b>25%</b>
<b>Gestión de parque científico</b>	<b>12 de 52</b>	<b>23%</b>



## Encuesta RedOTRI Universidades INFORME PRELIMINAR DE RESULTADOS

- Datos del año 2005 -

**Gráfico 3.2.- Dedicación del personal técnico de OTRI**



Datos aportados por 54 de 60 universidades

**Gráfico 3.3.- Fuentes de financiación de las OTRI**



Datos aportados por 48 de 60 universidades

